

# AVIS DE TRAVAUX

## RUE DE LA GARE

Les travaux se déroulant actuellement dans le secteur de la gare nécessiteront une coupure de la circulation motorisée dans la partie inférieure la rue de la Gare :

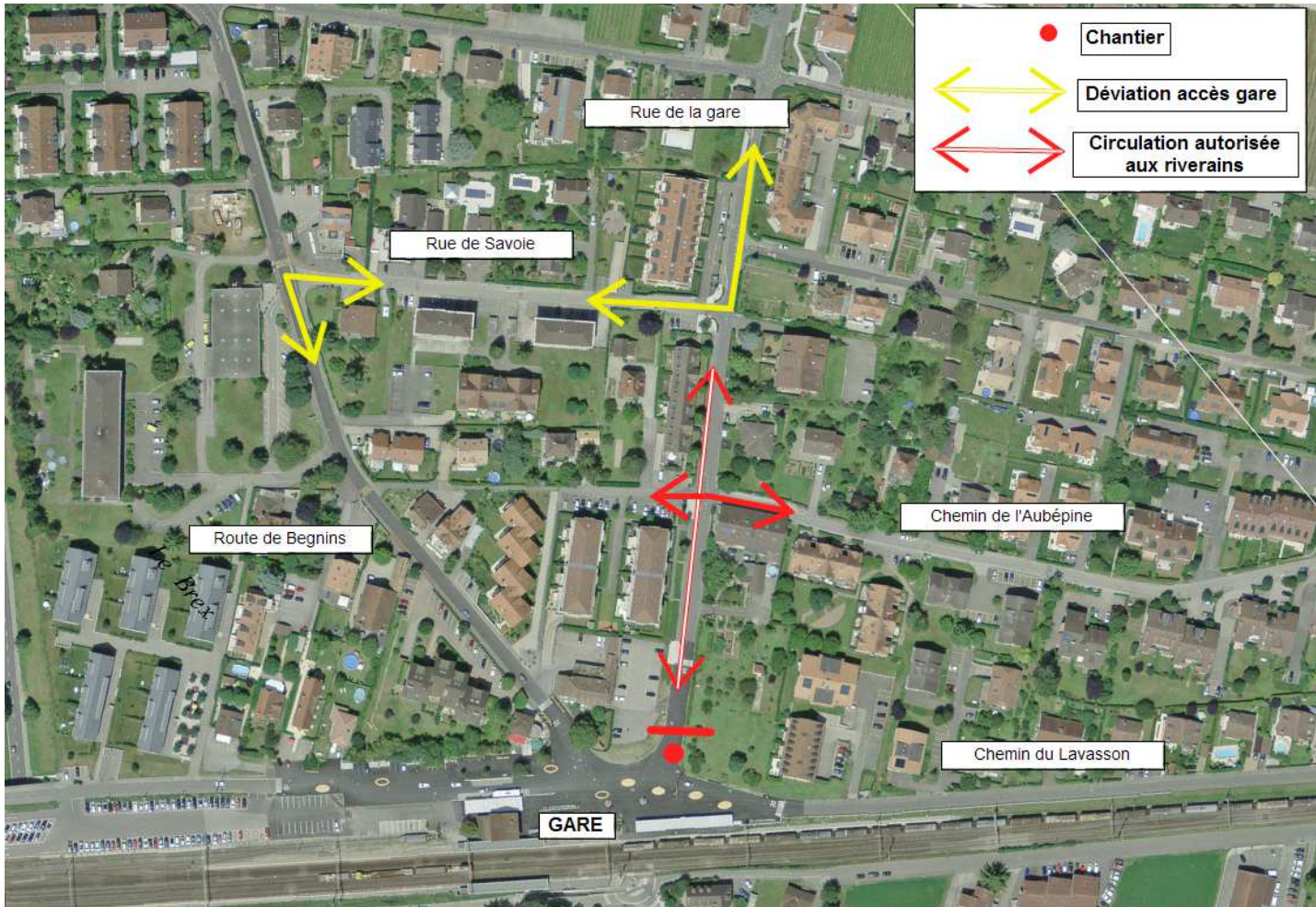
**Lundi 19 octobre au dimanche 8 novembre 2015**

En effet, pour permettre la réalisation du futur passage inférieur de la gare CFF des modifications sur les réseaux d'eau sous pression, de gaz et de l'électricité doivent être réalisées. Par conséquent, **l'accès motorisé à la gare, par la rue de la Gare, ne sera pas possible durant la durée des travaux.** Une déviation via la rue de Savoie sera mise en place. Toutefois, le transit des piétons et cyclistes est garanti sur le bord de la rue de la Gare.

Les usagers sont invités à se conformer aux mesures de circulation qui seront mises en place pour l'occasion.

Nous remercions les riverains et utilisateurs de la Gare de leur compréhension et de leur patience. Diverses informations sur le projet et les nuisances éventuelles sont disponibles sur le site internet de la commune ([www.gland.ch](http://www.gland.ch)). Le service infrastructures et environnement (022 354 04 30) reste à disposition pour tous renseignements complémentaires.

**Ville de Gland - Service infrastructures et environnement**



Chantier



Déviation accès gare



Circulation autorisée  
aux riverains

Rue de la gare

Rue de Savoie

Route de Begnins

Chemin de l'Aubépine

GARE

Chemin du Lavasson